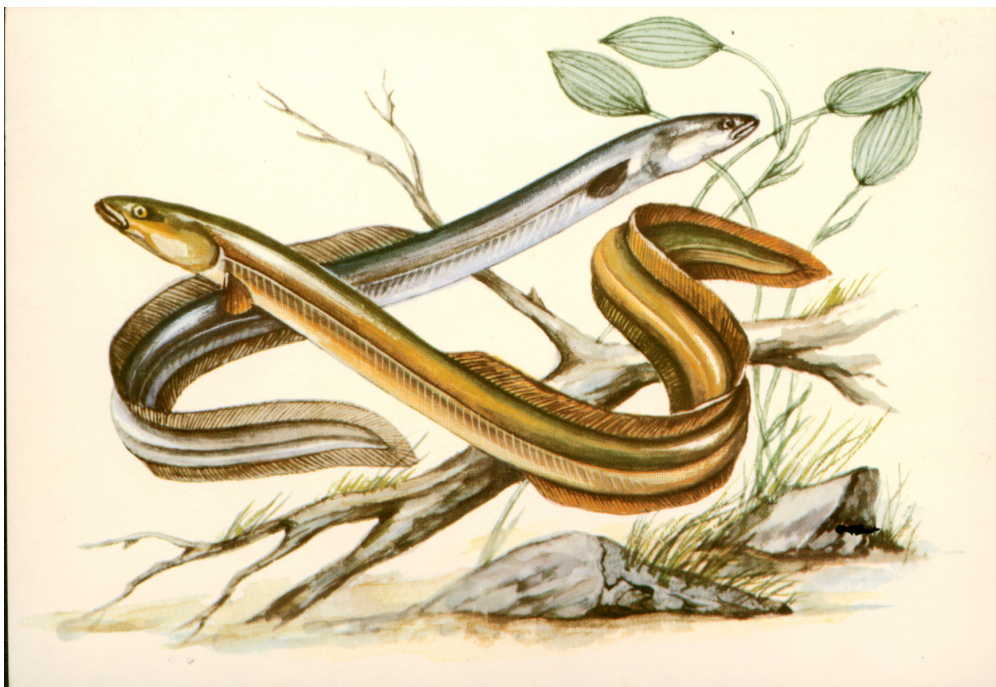


WĘGORZ / *Anguilla anguilla* /



Jest to ryba z gatunku węgorzowatych. Występuje niemal wyłącznie w rzekach Europy i północnej Afryki. Ze względu na duże znaczenie gospodarcze w naszym regionie, prowadzi się sztuczne zarybianie wód położonych z dala od morza, jak też wychów w sztucznych basenach. Dzięki zarybianiu jest też w naszych Gliniankach.

Ciało ma długie, węzowate, pokryte grubą skórą, w której znajdują się głęboko osadzone, małe elipsoidalne łuski. Górna część ciała ma barwę ciemną, prawie czarna, brzuch jest bladożółty.

Prowadzi nocny tryb życia. W ciągu dnia przebywa w ukryciu. Żywi się zwierzętami dennymi i na przykład rakami, nie gardzi też padliną. We krwi węgorzy znajduje się jad, działający szkodliwie na serce i układ nerwowy. Jad ten rozkłada się w wysokiej temperaturze, występującej na przykład przy przyrządzaniu potraw.

W wodach słodkich węgorze mogą przebywać od 10 do 20 lat, osiągając wagę ciała do 4kg, a następnie wyruszają w wędrówkę do Morza Sargassowego, gdzie odbywają tarło i giną. Wylęgłe larwy węgorza odbywają długą trwającą trzy lata powrotną podróż, po czym jako narybek wstępują do rzek.

Znaczenia gospodarczego nie ma, natomiast ma duże znaczenie dla wędkarzy jako podstawowa ryba łowiona w czasie zawodów.

Aktualnie zgodnie z regulaminem PZW obowiązują ograniczenia dotyczące połowu:

- wymiar ochrony 40cm
- limit dzienny połowu 4 szt. (łącznie z linem i sieją)
- okres ochrony brak