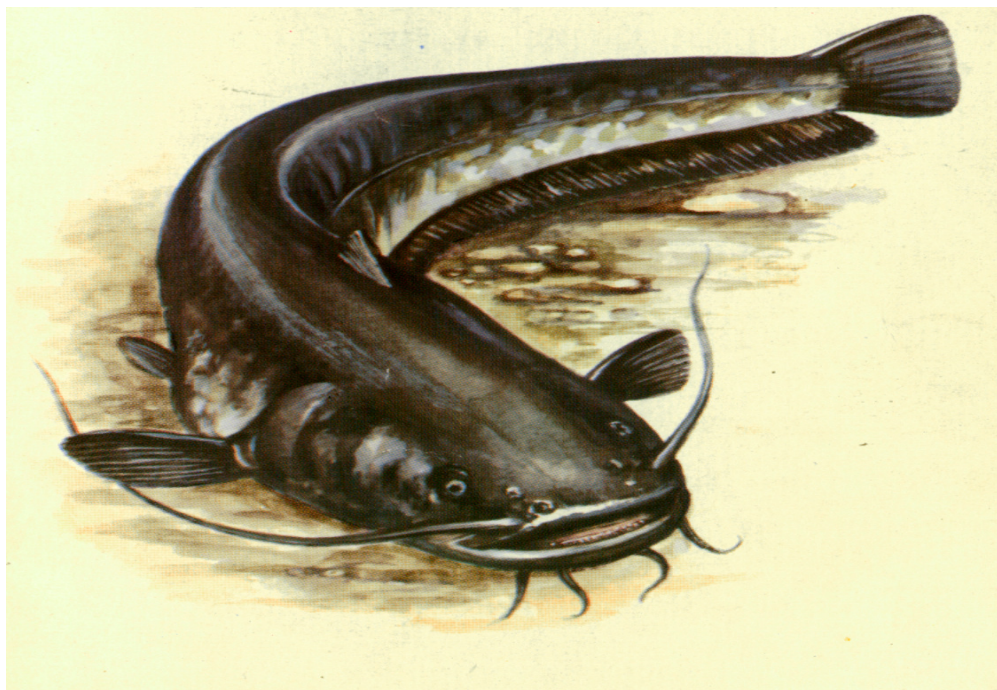


SUM /*Silurus glanis*/



Ryba – legenda. Westchnienie każdego wędkarza. Choć są wędkarze specjalizujący się w połowie sumów i łowią je regularnie.

Tam gdzie nie występuje bieluga, jest największą słodkowodną rybą. A w Europie występuje w większości większych rzek nizinnych, jak też w głębokich zbiornikach zaporowych lub przepływowych jeziorach w dolnych odcinkach rzek. Występuje też w naszych Gliniankach.

Jest drapieżnikiem. Starsze osobniki odżywiają się głównie wszystkimi małymi rybami, rzadziej większymi okazami. Nie gardzą też różnymi larwami, mięczakami, rakami i wszystkimi organizmami zwierzęcymi żyjącymi przy dnie.

Żerują w godzinach wieczornych, nocnych i o świcie, chociaż zdarzają się przypadki złowienia suma w środku dnia.

Trą się pod koniec wiosny, gdy temperatura wody

osiągnie około 19°C. Samice składają od kilkudziesięciu do kilkuset tysięcy jaj w gniazdach z korzeni i szczątków roślin.

Po siedmiu latach życia sum osiąga 4÷7 kilogramów wagi. Duże egzemplarze przybierają na wadze 1÷3 kg rocznie. Samce żyją po 30 i więcej lat. Najczęściej łwione są osobniki o wadze 30÷50 kg, ale znane są opowiadania o sumach 250 kg, mierzących 3÷5m.

Zgodnie z regulaminem PZW przy połowach suma obowiązują ograniczenia:

- | | | |
|--|----------|------------------------------|
| — Wymiar ochronny | 70 cm | |
| — Dzienny limit połowu | 1 sztuka | |
| — Okres ochronny | | |
| — w Odrze od ujścia Warty do granicy z wodami morskimi | | od 1 marca do 31 maja |
| — w pozostałych wodach | | od 1 listopada do 30 czerwca |