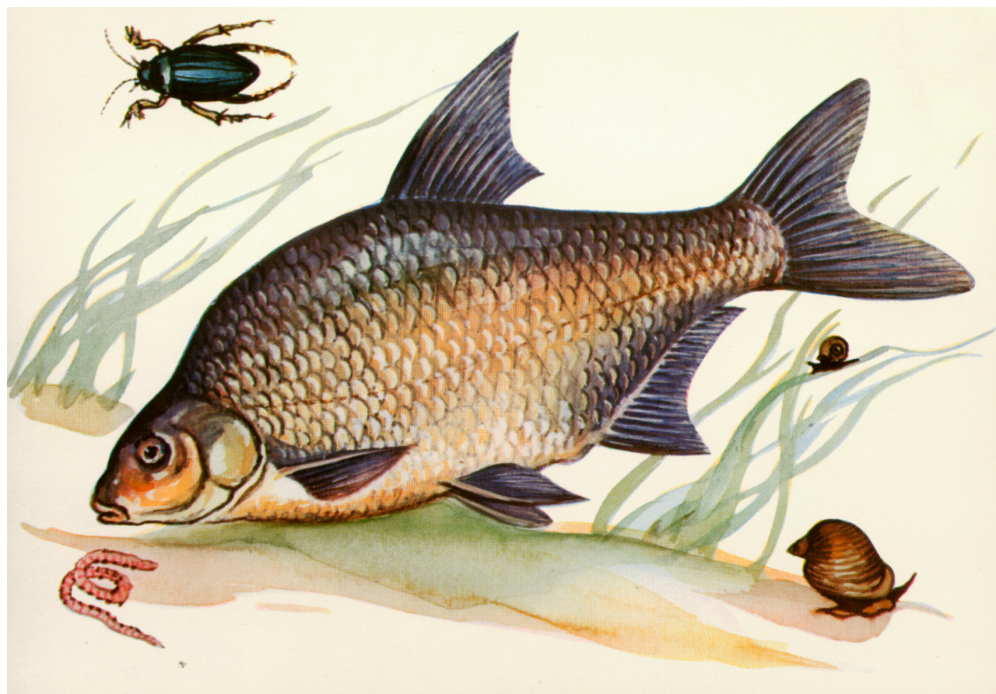


LESZCZ / *Abramis brama*



Należy do ryb karpowatych. Jest jedną z najpopularniejszych wędkarsko ryb. Można go spotkać niemal w całej Europie, z wyjątkiem półwyspów śródziemnomorskich.

Zamieszkuje wody stojące i rzeki nizinne, tzw. krainy leszcza. Jest też mieszkańcem naszych Glinianek. Ma charakterystyczny kształt ciała, które jest płaskie, wysokie, o nieproporcjonalnie małej głowie. Ubarwienie jest srebrzysto-niebieskie. Starsze osobniki przybierają odcień złotawy.

Chętnie przebywa na dużych głębokościach. Pokarm pobiera z dna. W czasie pobierania pokarmu ustawia się głową ukośnie do dna.

Trze się w maju i czerwcu na zanurzonej roślinności bądź korzeniach drzew.

Przeciętnie osiąga ciężar 0,5 do 2kg, ale były łwione okazy ważące nawet 7kg. Czasami jednak nadmiernie się

rozmnaża, nie rośnie i konkuruje pokarmowo z innymi, cenniejszymi gatunkami ryb.

Aktualnie zgodnie z regulaminem PZW obowiązują ograniczenia dotyczące połowu:

- wymiar ochrony brak
- limit dzienny połowu brak
- okres ochrony brak